



## PROVISIONAL ANSWER KEY

<b>Name Of The Post</b>	<b>Lecturer (Senior Scale)(Reader) Rasa Shastra &amp; Bhaishjya kalpana , Class-I</b>
<b>Advertisement No</b>	<b>22/2017-18</b>
<b>Preliminary Test Held On</b>	<b>26-05-2018</b>
<b>Que. No.</b>	<b>001-300(G.K. &amp; Concerned Subject)</b>
<b>Publish Date</b>	<b>29-05-2018</b>
<b>Last Date To Send Suggestion (S)</b>	<b>-05 -2018</b>

### Note:-

- (1) All Suggestions are to be sent with reference to website published Question paper with Provisional Answer Key Only.**
- (2) All Suggestions are to be sent in the given format only.**
- (3) Candidate must ensure the above compliance.**

- (૧) ઉમેદવારે વાંધા-સૂચનો રજૂ કરવા વેબસાઇટ પર પ્રસિધ્ધ થયેલ નિયત નમૂનાનો ઉપયોગ કરવો.
- (૨) ઉમેદવારોએ પોતાને પરીક્ષામાં મળેલ સીરીઝની પ્રશ્નપુસ્તિકામાં છપાયેલ પ્રશ્ન ક્રમાંક મુજબ વાંધા-સૂચનો રજૂ ન કરતા તમામ વાંધા-સૂચનો વેબસાઇટ પર પ્રસિધ્ધ થયેલ પ્રોવિઝનલ આન્સર કીના પ્રશ્ન ક્રમાંક મુજબ અને તે સંદર્ભમાં રજૂ કરવા
- (૩) ઉમેદવારોએ ઉક્ત સૂચનાનું અચૂક પાલન કરવું અન્યથા વાંધા-સૂચનો અંગે કરેલ રજૂઆતો ધ્યાને લેવાશે નહીં.

**M**

001. સૌરાષ્ટ્રમાં અણઘડ પથ્થર ઊભા કરીને માથે સિંદુર ચોપડેલા પાળિયાને ..... કહે છે.  
(A) ઠેશ (B) કાઠી (C) ખાંભી (D) સૂરધન
002. જૂની ગુજરાતી રંગભૂમિની ચડતી અને પડતીના ઈતિહાસના સંદર્ભે 1880 થી 1910 વચ્ચેનો સમયગાળો કેવો હતો ?  
(A) સુવર્ણ (B) પડતી (C) ચડતી (D) પ્રાયોગિક
003. નીચેના પૈકી કયું ગુજરાતી સ્ત્રી લેખકનો ટૂંકી વાર્તાસંગ્રહ છે ?  
(A) બંસી નામની છોકરી (B) રાની બિલાડો  
(C) કરણ બપોર (D) આ ઘેર પેલે ઘેર
004. ગુજરાતમાં નીચેના પૈકી કયા સમયગાળામાં સરાઈ સ્થાપત્ય શરૂ થયું ?  
(A) મધ્યયુગ (B) ગુપ્તા યુગ  
(C) મુઘલ સમય (D) મરાઠા સમય
005. શ્રવણ બેલગોડા ખાતે એકજ પથ્થરમાંથી ઘડવામાં આવેલી ભવ્ય મૂર્તિ કોની છે ?  
(A) ગોમદેશ્વર (B) રાજેશ્વર  
(C) હોયસલેશ્વર (D) અર્ધનારીશ્વર
006. પ્રાચિન ભારતીય લિપિ બાબતે નીચેના પૈકી કયું/કયા વિધાન/વિધાનો ખોટું/ખોટાં છે ?  
1. સિંધુ લિપિ મુદ્રાઓ ઉપર જોવાં મળે છે.  
2. બ્રહ્મી લિપિનો ઉપયોગ અશોકના ફરમાનમાં થયો છે.  
3. ખરોષ્ટ્રી પ્રાચિન લિપિ નથી.  
4. દેવનાગરી દક્ષિણ ભારતમાં પ્રચલિત હતી.  
(A) ફક્ત 1 અને 2 (B) ફક્ત 3 અને 4  
(C) ફક્ત 3 (D) ઉપરના પૈકી કોઈ નહીં
007. રમઝોળ ..... છે.  
(A) ધનવાદ્ય (B) ચર્મવાદ્ય (C) તંતુવાદ્ય (D) સુષિરવાદ્ય
008. નીચેના પૈકી કયું વિધાન ખોટું છે ?  
(A) મોહિનીયટ્ટમ સ્ત્રી અને પુરુષ બંને દ્વારા ભજવવામાં આવે છે.  
(B) ભરતનાટ્યમ્ તામિલનાડુમાં મંદિરનૃત્યકારોની કલામાંથી ઉદ્ભવ્યું છે.  
(C) કુચિપુડી વાયોલિન, વાંસળી અને તંબુરા વાદ્યો સાથે ભજવાય છે.  
(D) મણિપુરી નૃત્ય આધ્યાત્મિક અનુભવ સાથે સંપૂર્ણપણે ધાર્મિક છે.
009. નીચેના પૈકી કયા પ્રદેશનું જુનું નામ મેલુહા છે ?  
(A) બેહરીન (B) સિંધુ સંસ્કૃતિ વિસ્તાર  
(C) પશ્ચિમ યુરોપ (D) ઉપરના પૈકી કોઈ નહીં

010. .... એ મજૂરોને માર્ગદર્શન મળે તે માટે “મજૂર મિત્રમંડળ”ની મજૂર વિસ્તારમાં સ્થાપના કરી.

- (A) ગાંધીજી (B) ચિનુભાઈ બેરોનેટ  
(C) અનસુયાબેન સારાભાઈ (D) ઈન્દુલાલ યાજ્ઞિક

011. યોગ્ય રીતે જોડકાં જોડો.

I

i. સિંધિયા

ii. હોળકર

iii. ગાયકવાડ

iv. ભોંસલે

(A) i-a, ii-b, iii-c, iv-d

(C) i-d, ii-a, iii-c, iv-b

II

a. ગ્વાલિયર

b. ઈંદોર

c. વડોદરા

d. નાગપુર

(B) i-b, ii-a, iii-c, iv-d

(D) i-b, ii-d, iii-c, iv-a

012. “અખિલ બ્રહ્માંડમાં એક તુ શ્રી હરિ જૂજવે રૂપ અનંત ભાસે” કોની પંક્તિઓ છે ?

- (A) નરસિંહ મહેતા (B) મીરાબાઈ  
(C) પ્રેમાનંદ (D) દયારામ

013. આદિપુરાણના લેખક અને વિખ્યાત જૈન વિદ્વાન જિનસેન નીચેના પૈકી કયા રાજવીના દરબારમાં હતાં ?

- (A) દેવપાલ, પાલ રાજવી (B) અમોઘ વર્ષા-I, રાષ્ટ્રકુટ રાજવી  
(C) મિહિર ભોજ, પ્રતિહાર રાજવી (D) કુમારપાળ, સોલંકી રાજવી

014. નીચેના પૈકી કઈ ખેડૂત ચળવળ અંગ્રેજોની અફીણ નીતિનું પરિણામ હતી ?

- (A) બિરસાઈ ઉલુલન (1899-1900) (B) પબના વિદ્રોહ (1873)  
(C) મરાઠા ખેડૂત બળવો (1875) (D) કુલાગુરી ધાવા (1861)

015. “હે જી તારા આંગણિયા પુછીને જે કોઈ આવે રે, આવકારો મીઠો... આપ જે રેજી...” કોની પંક્તિઓ છે ?

- (A) દુલા ભાયા “કાગ” (B) ઉમાશંકર જોશી (C) કલાપી (D) ઝવેરચંદ મેઘાણી

016. યુદ્ધ દરમ્યાન ભારતીયો દ્વારા બંડ પ્રેરક પ્રવૃત્તિઓનો અભ્યાસ કરવા માટે નીચેના પૈકી કયા કમિશનની નિમણૂંક કરવામાં આવી હતી ?

- (A) મોન્ટેગ્યુ કમિશન (B) સાયમન કમિશન  
(C) રોવલેટ્ટ કમિશન (D) ઉપરના પૈકી કોઈ નહીં

017. 18મી સદીમાં સ્ત્રીઓની સામાજિક સ્થિતિ બાબતે નીચેના પૈકી કયું વિધાન ખોટું છે ?

- (A) સ્ત્રી કેળવણી ઉપર પુરતું ધ્યાન આપવામાં આવતું ન હતું.  
(B) બાળ વિવાહ સામાન્ય રીતે ઉત્તર ભારતમાં પ્રચલિત હતું.  
(C) સતીપ્રથા સામાન્ય રીતે દક્ષિણ ભારતમાં પ્રચલિત ન હતી.  
(D) 18મી સદીના અંતમાં વિધવાઓની સ્થિતિ વધુ વણસી.

**M**

018. ભારતીય રાષ્ટ્રીય કોંગ્રેસના પ્રથમ અધિવેશનમાં જાહેર થયેલા ધ્યેયો બાબતે નીચેના પૈકી કયું વિધાન ખોટું છે ?
- (A) રાષ્ટ્રવાદી રાજકીય કાર્યકરો વચ્ચે મૈત્રીપૂર્ણ સંબંધોને પ્રોત્સાહન આપવું.  
(B) અંગ્રેજ સરકાર વિરૂદ્ધ અહિંસક રાજકીય ચળવળની શરૂઆત.  
(C) રાષ્ટ્રીય એકતાની ભાવનાનો વિકાસ અને સુગઠન.  
(D) દેશમાં જનતાની તાલીમ અને સંગઠન.
019. ભારતના ઈમ્પીરીયલ ગેઝેટે નોંધ્યું કે મુંબઈ પ્રેસિડન્સીના ..... ખાતે 1857 નો બળવો જોવાં મળ્યો હતો.
- (A) રાજકોટ (B) ભાવનગર (C) જૂનાગઢ (D) કરાંચી અને અમદાવાદ
020. 1946માં બાબાસાહેબ આંબેડકર નીચેના પૈકી કયા મત વિસ્તારમાંથી બંધારણસભામાં ચૂંટાયા હતાં ?
- (A) બોમ્બે (B) બંગાળ (C) નાગપુર (D) દિલ્હી
021. મૌર્ય શાસન દરમ્યાન વેપારને ઉત્તેજન આપનાર શાહી ધોરી માર્ગ પાટલીપુત્રથી ..... હતો.
- (A) તક્ષશિલા (B) મુલતાન (C) કાબુલ (D) સિયાલકોટ
022. પોર્ટુગીઝે 1537માં ગુજરાતના સૌરાષ્ટ્ર કાંઠે આવેલું ..... બંદર ખૂંચવી લીધું.
- (A) ખંભાત (B) ભરૂચ (C) રાંદેર (D) દીવ
023. આશરે 14મી સદીનું જૈન મંદિર, બાવનધ્વજ મંદિર ક્યાં આવેલું છે ?
- (A) આબુ દેલવાડા (B) સરોત્રા, બનાસકાંઠા  
(C) ભટાલી, સાબરકાંઠા (D) વડનગર
024. .... પ્રથમ એંગ્લો-મરાઠા યુદ્ધની શાંતિ-સંધિ હતી.
- (A) રાજઘાટ શાંતિ સંધિ (B) સાલબાઈ શાંતિ સંધિ  
(C) સુરજી અનજાન ગાઉ શાંતિ સંધિ (D) વસઈ શાંતિ સંધિ
025. ભારત સરકારની “પ્રસાદ” (PRASAD) યોજનામાં નીચેના પૈકી કયા રાજ્યનો સમાવેશ થતો નથી ?
- (A) ગુજરાત (B) મધ્યપ્રદેશ (C) ઝારખંડ (D) તેલંગણા
026. ઈસરોનું (ISRO) અત્યાધુનિક સંદેશાવ્યવહાર ઉપગ્રહ GSAT-IIનું ..... સ્થળેથી પ્રક્ષેપણ કરવામાં આવ્યું.
- (A) શ્રી હરિકોટા (B) ફ્રેન્ચ ગુયાના (C) કેપ કેનાવિરેલ (D) બાયકોનુર
027. “એક્સરસાઈઝ સી વિજીલ” (Exercise Sea Vigil) એ ..... ની બે મહીના લાંબી તૈયારીની સંયુક્ત કવાયત છે.
- (A) નૌસેના, વાયુદળ અને તટરક્ષક (B) નૌસેના, વાયુદળ અને લશ્કર  
(C) નૌસેના, વાયુદળ, લશ્કર અને તટરક્ષક (D) નૌસેના અને તટરક્ષક
028. SHINYUU મૈત્રી-18 એ ભારત અને ..... વચ્ચેની પ્રથમ 5 દિવસની હવાઈ કવાયત છે.
- (A) જાપાન (B) જર્મની (C) થાઈલેન્ડ (D) દક્ષિણ કોરિયા
029. ભારતમાં ..... રાજ્યોએ 1લી ડિસેમ્બર 2018 સુધીમાં તમામ ઘરોમાં વિજળીકરણ હાંસલ કર્યું છે.
- (A) 10 (B) 15 (C) 18 (D) 9

030. વેપાર ધંધાઓને વેગ આપવા માટે નીચેના પૈકી કયા દેશે ગુજરાતમાં માનદ્ એલચી કચેરી (દૂતાવાસ) શરૂ કરી ?
- (A) રશિયા (B) દક્ષિણ આફ્રિકા  
(C) કઝાખસ્તાન (D) પેરુ
031. ગુજરાત સરકાર દ્વારા સંશોધન અને વિકાસને પ્રોત્સાહન આપવા માટે ઊભા કરવામાં આવેલા “સાયન્સ એન્ડ ટેકનોલોજી ઈનોવેશન ફંડ” બાબતે નીચેના પૈકી કયું વિધાન ખોટું છે ?
- (A) કુલ મંજૂર થયેલું ફંડ રૂ. 50 કરોડ છે.  
(B) આવું ફંડ ઊભું કરનાર ગુજરાત દેશનું પ્રથમ રાજ્ય છે.  
(C) યુજીસી અને એઆઈસીટીઈ માન્ય રાજ્યની અને કેન્દ્રની વિશ્વવિદ્યાલયો (યુનિવર્સિટીઓ) માટે સહાય ઉપલબ્ધ છે.  
(D) સરકારી શાળાઓ માટે પણ ફંડ ઉપલબ્ધ છે.
032. રાષ્ટ્રીય પેન્શન યોજનામાં સરકારનો ફાળો 10%થી વધારીને ..... કરવામાં આવ્યો છે.
- (A) 14% (B) 13% (C) 12% (D) 15%
033. ભારતીય તટરક્ષક દ્વારા ICGS અખિત કૌર અને ICGS કમલાદેવી નામના બે ફાસ્ટ પેટ્રોલ જહાજો મૂકવામાં આવ્યા છે. આ નામો ..... ના છે.
- (A) હિંદુ દેવીઓ (B) પર્વત શિખર  
(C) સ્વાતંત્ર્ય સેનાનીઓ (D) ઉપરના પૈકી કોઈ નહીં
034. CILના “ઈન્ડિયા સ્કીલ્સ રીપોર્ટ”ની છઠ્ઠી આવૃત્તિ પ્રમાણે, નીચેના પૈકી કયા રાજ્યએ રોજગાર ક્ષમતા દરમાં પ્રથમ ક્રમ પ્રાપ્ત કર્યો છે ?
- (A) ગુજરાત (B) આંધ્ર પ્રદેશ  
(C) કર્ણાટક (D) મહારાષ્ટ્ર
035. નેતાજી સુભાષચંદ્ર બોઝ દ્વારા સૌ પ્રથમ વાર ત્રિરંગો લહેરાવવાની 75મી વર્ષગાંઠની યાદગીરી માટે સરકાર દ્વારા ..... રૂપિયાનો સિક્કો બહાર પાડવામાં આવ્યો.
- (A) 250 (B) 150 (C) 75 (D) 100
036. કયો ભારતીય વિકેટકીપર ટેસ્ટ ક્રિકેટમાં એક ઈનીંગમાં સૌથી વધુ વ્યક્તિગત રન કરવાનો વિક્રમ ધરાવે છે ?
- (A) ઋષભ પંત (B) મહેન્દ્રસિંહ ધોની  
(C) નયન મોંગીયા (D) સૈયદ કિરમાણી
037. ભારત સરકારની આયુષ્યમાન ભારત યોજનાની અમલવારીમાં નીચેના પૈકી કયું રાજ્ય પ્રથમ ક્રમે છે ?
- (A) મહારાષ્ટ્ર (B) દિલ્હી  
(C) ગુજરાત (D) રાજસ્થાન
038. નીચેના પૈકી કયું માહિતી અધિકાર અધિનિયમ, 2005 નું નોડલ વિભાગ છે ?
- (A) ગૃહ બાબતોનું મંત્રાલય (B) તાલીમ અને કર્મચારીગણ વિભાગ  
(C) પ્રધાનમંત્રી કાર્યાલય (D) કાયદો અને ન્યાય વિભાગ

039. જ્યારે ખરડો સંસદના બંને ગૃહોની સંયુક્ત બેઠકમાં રજુ કરવામાં આવે ત્યારે તેને ..... દ્વારા પસાર કરવું પડે છે.
- (A) હાજર રહેલા અને મતદાન કરતા સભ્યોની 3/4 બહુમતીથી  
**(B)** હાજર રહેલા અને મતદાન કરતા સભ્યોની સામાન્ય બહુમતીથી  
 (C) ગૃહોની 2/3 બહુમતીથી  
 (D) ઉપરના પૈકી કોઈ નહીં
040. એકત્રિત ભંડોળમાંથી નાણાં ..... બાદ જ ઉપાડી શકાય છે.
- (A) સંસદની મંજૂરી  
 (B) સંસદમાં વિનિયોગ ખરડો રજુ કર્યા  
**(C)** સંસદ દ્વારા વિનિયોગ ખરડો પસાર કર્યા  
 (D) નિયંત્રક અને મહાલેખા પરીક્ષકની પૂર્વમંજૂરી
041. ભારતના બંધારણમાં કાયદાનું શાસનનો ખ્યાલ ..... માંથી લેવામાં આવ્યો છે.
- (A)** બ્રિટીશ કાયદાનું શાસન  
 (B) અમેરીકન કાયદાનું શાસન  
 (C) ફ્રેન્ચ કાયદાનું શાસન  
 (D) ઉપરના પૈકી કોઈ નહીં
042. “આઝાદી માટેની આપણી રાષ્ટ્રીય લડતને પ્રેરણા આપનાર ઉમદા આદર્શોને હૃદયમાં પ્રતિષ્ઠિત કરવાની અને અનુસરવાની”,  
 ..... સૂચવે છે.
- (A)** મૂળભૂત ફરજ  
 (B) નૈતિક મૂલ્ય  
 (C) સાંસ્કૃતિક મૂલ્ય  
 (D) દેશભક્તિ
043. એક બાબત જે રાજ્યસભાને વિધાનપરિષદથી અલગ પાડે છે તે ..... છે.
- (A) પરોક્ષ ચૂંટણી  
**(B)** મહાભિયોગની સત્તા  
 (C) સભ્યોનું નામાંકન  
 (D) સભ્યપદની મુદત
044. ભારતના બંધારણની નીચેની પૈકી કઈ જોગવાઈઓની તાત્કાલિક અસર 26 નવેમ્બર, 1949 થી આપવામાં આવી હતી ?
1. નાગરિકત્વ  
 2. કટોકટીની જોગવાઈઓ  
 3. ચૂંટણીઓ  
 4. સમવાયી તંત્ર
- (A) ફક્ત 1  
 (B) ફક્ત 2 અને 3  
 (C) ફક્ત 1 અને 4  
**(D)** ફક્ત 1 અને 3
045. ભારતની બંધારણસભામાં નીચેના પૈકી કયા પક્ષનું પ્રતિનિધિત્વ ન હતું ?
- (A)** સામ્યવાદી પક્ષ  
 (B) અનુસૂચિત જાતિઓ ફેડરેશન  
 (C) હિંદુ મહાસભા  
 (D) ભારતીય રાષ્ટ્રીય કોંગ્રેસ
046. “લોકસ સ્ટેન્ડી” (Locus Standi)નો સિદ્ધાંત નીચેના પૈકી કયામાં લાગુ પડે છે ?
- (A) હેબીયસ કોરપસ  
**(B)** જાહેર હિતની અરજી  
 (C) ક્વો વોરન્ટો  
 (D) ઉત્પ્રેક્ષણ

047. ભારતના બંધારણના આમુખમાં 'આર્થિક ન્યાય' ..... ઠરાવે છે.
- (A) સંપત્તિની સમાન વહેંચણી (B) ન્યાયના અમલમાં અર્થતંત્ર  
(C) સામાજિક - આર્થિક ક્રાંતિ (D) ઉપરના પૈકી કોઈ નહીં
048. ભારતના બંધારણના આમુખમાં ભારતના નાગરીકોને નીચેના પૈકી કયા પ્રકારની સ્વતંત્રતાની ખાત્રી પૂરી પાડવામાં આવી છે ?
1. વિચારની સ્વતંત્રતા 2. ધર્મ અને ઉપાસનાની સ્વતંત્રતા  
3. અભિવ્યક્તિની સ્વતંત્રતા 4. માન્યતાની સ્વતંત્રતા  
(A) ફક્ત 1 અને 2 (B) ફક્ત 1, 2 અને 3  
(C) ફક્ત 2, 3 અને 4 (D) 1, 2, 3 અને 4
049. "સંઘ", સમવાય તંત્ર, એટલે .....
- (A) સત્તાનું એકીકરણ (B) સત્તાસોંપણી  
(C) સત્તાનું વિભાજન (D) ઉપરના તમામ
050. બ્રાઉન લેબલ એટીએમ (ATMs) એટલે શું ?
- (A) ત્રાહિત પક્ષકારની માલિકીનું અને તેના દ્વારા સંચાલિત (નોન-બેંકીંગ ફર્મ કે જે બેંકનો લોગો વાપરતી નથી)  
(B) ત્રાહિત પક્ષકારની માલિકીનું (નોન-બેંકીંગ ફર્મ કે જે બેંકનો લોગો વાપરે છે અને બેંકે તેની સેવાઓ અને આઉટસોર્સ કરી છે.)  
(C) જે તે બેંકની માલિકીનું અને તેના દ્વારા સંચાલિત  
(D) ઉપરના તમામ
051. ભારત સરકારે ગરીબી રેખાની માપણી ..... ના સંદર્ભમાં કરવાનું નક્કી કર્યું છે.
- (A) ઘરઘથ્થું ઉપભોગ (B) ઘરઘથ્થું સુવિધાઓ  
(C) વ્યક્તિગત રોકાણો (D) ઘરઘથ્થું બચત
052. એકંદર રાષ્ટ્રીય ઉત્પાદન (GNP) ની ગણતરી કરતી વખતે નીચેના પૈકી કોની જરૂર નથી ?
- (A) ચોખ્ખું વિદેશી રોકાણ (B) સરકાર દ્વારા માલની ખરીદી  
(C) નાગરીકોની માથાદીઠ આવક (D) ખાનગી રોકાણ
053. સંઘના વાર્ષિક નાણાકીય પત્રકના સંદર્ભે નીચેના પૈકી કઈ બાબતોનો સમાવેશ બિન-આયોજિત ખર્ચ હેઠળ થાય છે ?
1. સંરક્ષણ ખર્ચ 2. વ્યાજ ચૂકવણીઓ  
3. પગારો અને પેન્શન 4. સબસીડી  
(A) 1, 2, 3 અને 4 (B) ફક્ત 2 અને 3  
(C) ફક્ત 1 અને 4 (D) ફક્ત 1, 2 અને 3
054. ઉચ્ચ ન્યાયાલયના ન્યાયાધીશોના પગાર અને ભથ્થાઓનું ખર્ચ ..... માંથી કરવામાં આવે છે.
- (A) ભારતના એકત્રિત ભંડોળ (B) રાજ્યના એકત્રિત ભંડોળ  
(C) ભારતના આકસ્મિક ભંડોળ (D) ઉચ્ચતમ ન્યાયાલયના અંદાજપત્ર

055. દિનેશ ગૌસ્વામી સમિતિ ..... બાબતની હતી.
- (A) ચૂંટણી સુધારાઓ (B) અંદાજપત્રીય સુધારાઓ  
(C) કરવેરા સુધારાઓ (D) સનદી સેવાઓ સુધારાઓ
056. ઈન્ટીગ્રેટેડ ગુડ્ઝ એન્ડ સર્વિસ ટેક્સ (IGST) ..... ઉપર નાખવામાં આવે છે.
- (A) આંતર રાજ્ય વેપાર અથવા વાણિજ્ય (B) આંતરરાષ્ટ્રીય વેપાર અથવા વાણિજ્ય  
(C) આયાત વસ્તુઓ અને સેવાઓ (D) ઉપરના પૈકી કોઈ નહીં
057. જો અંદાજપત્રીય ખાધમાં ઋણ (ઉધાર) અને અન્ય જવાબદારીઓ ઉમેરવામાં આવે તો તે ..... થશે.
- (A) મૂડી ખાધ (B) રાજકોષીય ખાધ  
(C) પ્રાથમિક ખાધ (D) મહેસૂલ ખાધ
058. ભારતમાં નીચેના પૈકી કોણ રાજકોષીય નીતિ (Fiscal Policy) ઘડે છે ?
- (A) આયોજન પંચ (B) નાણા આયોગ  
(C) રીઝર્વ બેંક ઓફ ઈન્ડિયા (D) નાણા મંત્રાલય
059. ભારતમાં જુલાઈ 2018 સુધી નીચેના પૈકી કઈ વસ્તુ/વસ્તુઓનો સમાવેશ GST હેઠળ થયો નથી ?
1. પેટ્રોલ 2. રાંધણ ગેસ 3. દારૂ
- (A) ફક્ત 1 (B) ફક્ત 1 અને 2  
(C) ફક્ત 1 અને 3 (D) 1, 2 અને 3
060. પ્રધાનમંત્રી જનધન યોજના હેઠળ ખાતુ ખોલાવવા માટેની લઘુત્તમ વય ..... છે.
- (A) 6 વર્ષ (B) 10 વર્ષ (C) 14 વર્ષ (D) 18 વર્ષ
061. ડેમોગ્રાફિક ડિવિઝન્ડની ગણતરી ..... છે.
- (A) કામ કરતી વસ્તીની વય અને કામ ન કરતી વસ્તીની વયનો ગુણોત્તર  
(B) કામ કરતી વસ્તી અને કુલ વસ્તીનો ગુણોત્તર  
(C) સ્ત્રી વસ્તી અને પુરૂષ વસ્તીનો ગુણોત્તર  
(D) બાળકોની વસ્તી અને પુખ્ત વસ્તીનો ગુણોત્તર
062. પાઈન્ટ્સ ઓફ યોમાસુ અથવા ઉત્તર-પૂર્વીય યોમાસુ ..... ના મહીના દરમ્યાન વરસાદ આપે છે.
- (A) મધ્ય માર્ચ (B) મધ્ય ઓક્ટોબર  
(C) મધ્ય સપ્ટેમ્બર (D) મધ્ય નવેમ્બર
063. ભારતીય પ્રવાસનના “ગોલ્ડન ટ્રાયંગલ”માં નીચેના પૈકી કયા શહેરોનો સમાવેશ થાય છે ?
- (A) આગ્રા, દિલ્હી અને લખનઉ (B) હૈદરાબાદ, આગ્રા અને ગ્વાલિયર  
(C) આગ્રા, દિલ્હી અને જયપુર (D) ઉપરના પૈકી કોઈ નહીં



064. ચરોતરના મેદાનની રચના નીચેના પૈકી કઈ નદીઓએ નિક્ષેપ કરેલા કાંપ દ્વારા થઈ છે ?
1. મહી 2. વિશ્વામિત્રી 3. શેઠી 4. વાત્રક  
 (A) ફક્ત 1 અને 2 (B) ફક્ત 2 અને 3 (C) ફક્ત 1, 3 અને 4 (D) 1, 2, 3 અને 4
065. સાબરમતી ખંભાતના અખાતને મળે છે ત્યાં રચાતા પટને ..... ની ખાડી કહેવાય છે.
- (A) સુવાલી (B) કોપાલી (C) ખારીસરી (D) લાણાસરી
066. ઘેટાનું સંકર સંવર્ધન હાથ ધરવા માટે ..... ના મેરિનો ઘેટાંની આયાત કરવામાં આવે છે.
- (A) ઓસ્ટ્રેલિયા (B) જર્મની (C) રશિયા (D) ડેનમાર્ક
067. .... ટેકરીઓ ભાદર બેસિનને શેત્રુંજી બેસિનથી જુદો પાડે છે.
- (A) ગર્દાની (B) પારનેરાની (C) રતનમલની (D) ગીરની
068. ગુજરાતમાં રસાયણો અને પેટ્રો કેમિકલ્સના ઉત્પાદનો માટેના સૌથી મોટા બંદર તરીકે નીચેના પૈકી કયું બંદર વિકસાવવામાં આવ્યું છે ?
- (A) કંડલા (B) ઓખા (C) હજીરા (D) દહેજ
069. નીચેના પૈકી કયું બનીજ ગુજરાત રાજ્યમાં મળી આવતું નથી ?
- (A) લોહ અયસ્ક (B) બોક્સાઈટ (C) મેંગેનીઝ (D) ગ્રેપ
070. નીચેના પૈકી કયું વીજમથક સૌથી વધુ ઉત્પાદનક્ષમતા ધરાવે છે ?
- (A) વણાકબોરી (B) ગાંધીનગર (C) પાનમ (D) ધુવારણ
071. દેશમાં નીચેના પૈકી કયું રાજ્ય/કેન્દ્રશાસિત વિસ્તાર સૌથી વધારે મેન્ગ્યુવ કવર ધરાવે છે ?
- (A) ગુજરાત (B) પશ્ચિમ બંગાળ (C) ઓડિસ્સા (D) આંદામાન અને નિકોબાર
072. કચ્છમાં 1819માં થયેલા ભૂકંપના કારણે લખપત તાલુકાને ફળદ્રુપ બનાવી મીઠું પાણી પુરૂ પાડતો ..... નદીનો ફાંટો બંધ થઈ ગયો હતો.
- (A) લૂણી (B) રૂપેણ (C) સિંધુ (D) કંકાવટી
073. રીઝર્વ બેન્ક ઓફ ઈન્ડિયા દ્વારા નીચેના પૈકી કઈ સમિતિનું ગઠન સ્થાનિક વિકેતાઓ (લોકલ રીટેલર્સ)ને રોકડ-કેન્દ્રો (કેશ-સેન્ટર્સ) તરીકે કાર્યરત થવા માટે સાંકળી લેવાની ભલામણ કરવા સારૂ કરવામાં આવ્યું હતું ?
- (A) અમિતાભ કાન્ત સમિતિ (B) નન્દન નીલેકણી સમિતિ (C) પલ્લવી શ્રોફ સમિતિ (D) શ્રી રામચંદ્ર સમિતિ
074. એન્ટાર્કટિક ખાતે ભારતનું નીચેના પૈકી કયું સંશોધન કેન્દ્ર આવેલું છે ?
- (A) સૂર્યા (B) ભૂમિ (C) આકાશ (D) મૈત્રી

**M**

075. ફિસન (Fission) ની પ્રક્રિયા મુખ્યત્વે ..... માં થાય છે.  
(A) સૂર્ય (B) હાઈડ્રોજન બૉબ  
(C) પરમાણું રીએક્ટર (D) ઉપર પૈકી કોઈ નહીં
076. નીચેના પૈકી કયું સૌથી ઓછું પ્રદુષણ કરે છે ?  
(A) કોલસો (B) ડીઝલ  
(C) કેરોસીન (D) હાઈડ્રોજન
077. ગુડ્સ એન્ડ સર્વિસીઝ ટેક્સ કાઉન્સિલના નવા નિર્ણય અનુસાર વેપારીઓ રજીસ્ટ્રેશન નહીં કરાવવા માટે ટર્ન ઓવરની મર્યાદા રૂ. .... લાખ થી વધારી રૂ. .... લાખ કરવામાં આવી છે.  
(A) 20, 40 (B) 10, 20  
(C) 20, 30 (D) 10, 15
078. નીચેના પૈકી કયા તત્વને વેજાનિકોએ વિશ્વમાં સૌથી પાતળું ગણ્યું છે ?  
(A) કુલેરેન (B) ગ્રેફીન  
(C) સિલિકોન (D) ક્વાટર્ઝ
079. બાયોડિગ્રેડેબલ વેસ્ટને ઉપયોગી પદાર્થમાં ..... દ્વારા રૂપાંતરિત કરી શકાય છે.  
(A) શેવાળ (B) વાયરસ  
(C) બેક્ટેરિયા (D) કિરણોત્સર્ગી તત્વો
080. “પ્રોજેક્ટ બ્રેનવેવ” (Project Brainwave) ઊંડા અભ્યાસ માટેનું એક પ્રવેગાત્મક પ્લેટફોર્મ, ..... કંપની દ્વારા શરૂ કરવામાં આવ્યું છે.  
(A) માર્કોસોફ્ટ (B) ઈન્ફોસીસ  
(C) આઈબીએમ (D) સિમન્સ
081. કરૂણા અભિયાન બાબતે નીચેના પૈકી કયું વિધાન સાચું છે ?  
(A) ઘવાયેલા પશુ-પંખીની સારવાર (B) ભીક્ષુક માટે રેનબસેરા  
(C) અનાથ બાળકો માટે સ્વાસ્થ્ય યોજના (D) ગર્ભવતી મહિલાઓ માટેની પોષણ યોજના
082. નીચેના પૈકી કઈ વિશ્વ ધરોહર સ્થળો “ટાઈગર રીઝર્વ”, વાઘ અભ્યારણો, પણ છે ?  
1. સુંદરવન 2. નંદા દેવી  
3. માનસ 4. કાજીરંગા  
(A) ફક્ત 1 અને 2 (B) ફક્ત 1 અને 3  
(C) ફક્ત 1 અને 4 (D) ફક્ત 1, 3 અને 4
083. અન્ન શૃંખલા (Food Chain) માં નીચેના પૈકી કોની વસ્તી સૌથી વધુ છે ?  
(A) વિઘટન કરનાર (Decomposers) (B) ઉત્પાદક (Producer)  
(C) પ્રાથમિક ઉપભોક્તા (Primary Consumer) (D) ગૌણ ઉપભોક્તા (Secondary Consumer)

084. ShaGun ..... માટે વેબ પોર્ટલ છે.
- (A) કૌશલ્ય વિકાસ પરિષદ (Skill Development Council)  
 (B) મધ્યમ અને નાના ઉત્પાદક એકમો  
 (C) સર્વ શિક્ષા અભ્યાન  
 (D) સાગરમાલા પ્રોજેક્ટ
085. કાચુ તેલ (કુડ ઓઈલ)ને ઘણીવાર ખાટું કહે છે, કારણ કે .....
- (A) તે વધુ એસિડિક છે. (B) તે વધુ આલ્કલાઈન છે.  
 (C) તે સલ્ફરનું વધુ પ્રમાણ ધરાવે છે. (D) તે સલ્ફરનું ઓછું પ્રમાણ ધરાવે છે.
086. પ્રિયા એક રકમ 3 વર્ષ માટે ચક્રવૃદ્ધિ વ્યાજે 10% ના દરે મૂકે છે. જો 3 વર્ષ બાદ તેને કુલ વ્યાજ રૂ. 4,965 મળે તો તેણે કેટલી રકમ વ્યાજે મૂકી હશે ?
- (A) રૂ. 12500 (B) રૂ. 15000  
 (C) રૂ. 17500 (D) ઉપરના પૈકી કોઈ નહીં
087. 5 સંખ્યાઓની સરેરાશ 80 છે જો તે પૈકીની પ્રથમ 2 સંખ્યાઓ અને અંતિમ 2 સંખ્યાઓની સરેરાશ અનુક્રમે 50 અને 90 હોય તો વચ્ચેની સંખ્યા કઈ હશે ?
- (A) 100 (B) 80  
 (C) 120 (D) ઉપરના પૈકી કોઈ નહીં
088. 43, 71 અને 113 ને જેના વડે ભાગતાં સમાન શેષ વધે તેવી મોટામાં મોટી સંખ્યા કઈ હશે ?
- (A) 14 (B) 21  
 (C) 28 (D) ઉપરના પૈકી કોઈ નહીં
089. એક લંબચોરસની પરિમિતી 46 મીટર તથા તેનું ક્ષેત્રફળ 120 ચો. મી. છે, તો તે લંબચોરસના વિકર્ણની લંબાઈ કેટલી થશે ?
- (A) 15 મી. (B) 16 મી.  
 (C) 17 મી. (D) 18 મી.
090. આપેલી બે સંખ્યાઓ એક ત્રીજી સંખ્યા કરતા અનુક્રમે 25% અને 40% જેટલી વધારે છે. તો આપેલી બે સંખ્યાઓનો ગુણોત્તર કેટલો થશે ?
- (A) 4:5 (B) 25:28  
 (C) 26:35 (D) ઉપરના પૈકી કોઈ નહીં
091. જો એક વાહન 220 કિ.મી./કલાકની ઝડપે એક શહેરથી બીજા શહેરનું અંતર 18 મિનિટમાં કાપે છે. તો તે બે શહેરો વચ્ચેનું અંતર કેટલું હશે ?
- (A) 36 કિ.મી. (B) 60 કિ.મી.  
 (C) 66 કિ.મી. (D) ઉપરના પૈકી કોઈ નહીં

**M**

092. જો કોઈ વર્ષમાં 1 માર્ચના દિવસે મંગળવાર હોય તો તે વર્ષમાં તે પછીના કયા મહિનાની પહેલી તારીખે મંગળવાર હશે ?  
(A) જુન (B) ઓક્ટોબર  
(C) નવેમ્બર (D) ઉપરના પૈકી કોઈ નહીં
093. જો  $2x + 5y = 19$  અને  $y - 3x = -3$  હોય તો  $x$  ની કિંમત કેટલી થશે ?  
(A) 1 (B) 2 (C) 3 (D) ઉપરના પૈકી કોઈ નહીં
094. એક સાંકેતિક ભાષામાં “WINTER” નો કોડ “VKMVDT” હોય તો “SUMMER” નો કોડ કયો થશે ?  
(A) RVLODQ (B) RWNODS  
(C) RWLODQ (D) ઉપરના પૈકી કોઈ નહીં
095. 5 સેમી ત્રિજ્યા વાળા વર્તુળની જીવા કેન્દ્રથી 3 સેમી દૂર આવેલ હોય તો જીવાની લંબાઈ કેટલી થશે ?  
(A) 4 સેમી (B) 6 સેમી (C) 8 સેમી (D) 11 સેમી
096. જો ગણ  $P = \{0, 1, 2\}$  હોય તો નીચે પૈકી કયો ગણ  $P$  નો ઉપગણ નથી ?  
(A)  $\{2, 4\}$  (B)  $\{0\}$  (C)  $\{1, 2\}$  (D)  $\{\}$
097. એક ઘડિયાળને રૂ. 570 માં વેચવાથી 5% ખોટ જાય છે. જો 4% નફો મેળવવો હોય તો આ ઘડિયાળને કેટલી કિંમત પર વેચવી પડશે ?  
(A) રૂ. 612 (B) રૂ. 624  
(C) રૂ. 636 (D) ઉપરના પૈકી કોઈ નહીં
098. એક માણસ પાસે 20 પૈસા અને 25 પૈસાના કુલ મળીને 124 સિક્કા છે. જો તે સિક્કાઓની કુલ કિંમત રૂ. 28 હોય તો 20 પૈસાના કુલ કેટલા સિક્કા હશે ?  
(A) 56 (B) 58  
(C) 60 (D) ઉપરના પૈકી કોઈ નહીં
099. એક 6 સેમી  $\times$  12 સેમી  $\times$  15 સેમી લંબાઈના લંબઘનમાંથી 3 સેમી લંબાઈના કેટલા સમઘન બની શકશે ?  
(A) 25 (B) 36  
(C) 40 (D) ઉપરના પૈકી કોઈ નહીં
100. એક માણસ ઉત્તર દિશા તરફ થોડું ચાલ્યા બાદ પોતાની ડાબી તરફ વળી ચાલે છે, ત્યારબાદ તે પુનઃ પોતાની ડાબી તરફ વળી ચાલવા લાગે છે. તો હવે તે કઈ દિશામાં જતો હશે ?  
(A) પૂર્વ (B) દક્ષિણ  
(C) પશ્ચિમ (D) ઉપરના પૈકી કોઈ નહીં

101. A crack in a rock face which will admit the complete body is known as  
(A) Fissure (B) Chimney  
(C) Gully (D) Valley
102. In climbing up an Avalanche prone slope, one should follow a .....route to ascend  
(A) Zig-zag (B) Diagonal  
(C) Vertical (D) All of the above
103. High Altitude Pulmonary Odema (HAPO) is basically filling of fluid inside the  
(A) Lungs (B) Brain  
(C) Stomach (D) Tissues
104. What types of crevasse are mostly formed where the Glacier takes a turn?  
(A) Longitudinal (B) Latitudinal  
(C) Diagonal (D) Transversal
105. .... Pulley system is used for rescue of an unconscious victim from a crevasse  
(A) A (B) C  
(C) Z (D) E
106. North-South lines increasing in the form of degrees from West to East are  
(A) Easting (B) Southing  
(C) Northing (D) Westing
107. Length of Himalayan range from West to East is..... km long  
(A) 2300 (B) 2600  
(C) 2400 (D) 2200
108. A plane of rock inclined from 30 to 75 degrees is called as  
(A) Slab (B) Wall  
(C) Glacis (D) Cliff
109. What does REGA stands for?  
(A) Rescue Evacuation Gendarme Association  
(B) Rescue Establishment of German Alpinism  
(C) Rural Establishment of Global Association  
(D) Regular Engagement of Geological Association

**A**

110. A sharp narrow steep ridge line is known as  
(A) Ridge (B) Arête  
(C) Spur (D) Rib
111. Overhang mass of snow on the leeward side of mountain ridge  
(A) Bergshcrund (B) Cornice  
(C) Moat (D) Hanging glacier
112. While doing TRIAGE, people who are serious are coded with ..... colour  
(A) Black (B) Red  
(C) Green (D) Yellow
113. If bearing of Point X is 80 degrees, then the back bearing will be  
(A) 260 degrees (B) 180 degrees  
(C) 100 degrees (D) 280 degrees
114. More than two climbers can be delayed with .....  
(A) Desender (B) Riverso  
(C) Giri – Giri (D) Chinch
115. Full Form of GLIMS is  
(A) Global Investigation Mountain Survey  
(B) Global Legal Medical Standard  
(C) Global Land Ice Measurement from Space  
(D) Geological Live Main Stream
116. High Clouds found above 6000 meters is  
(A) Cirrus / Sirus (B) Cumulus  
(C) Stratus (D) Nimbus
117. Type of Glacier found in Himalayas are  
(A) Continental Glacier (B) Valley Glacier  
(C) Tide Water Glacier (D) Piedmont Glacier
118. An Abalakov is  
(A) Snow Anchor (B) Ice Anchor  
(C) Type of Belay (D) Face of a rock

119. A \_\_\_\_\_ is an instrument that measures rainfall
- (A) Hygrometer (B) Anemometer  
(C) Rain Gauge (D) Spoon
120. A \_\_\_\_\_ is a place where one air mass meets and pushes aside another air mass. This often results as a change in the weather
- (A) Front (B) Satellite  
(C) Hurricane (D) Cloud
121. The ratio of chest compression to rescue breath in basic life support is
- (A) 15:2 (B) 15:1  
(C) 30:2 (D) 100:2
122. In first aid of acute injury, RICE stands for
- (A) Rescue:Involve:Call for help:Energise  
(B) Rest:Ice:Compression:Elevation  
(C) Remove:Ice:CPR:Elevation  
(D) Rest:Ice:Cover:Elevate
123. The Acclimatization schedule is of following days
- (A) 6:4:4 (B) 4:6:4  
(C) 4:4:6 (D) 6:4:6
124. In First Aid of first degree frost bite, which of the following is NOT true
- (A) Place fingers in axilla or groin (B) Dip fingers in hot boiling water  
(C) Give painkillers if available (D) Cover with clean cloth or gloves
125. SASE stands for
- (A) Snow and Avalanche Study Establishment  
(B) Snow and Avalanche School and Enterprises  
(C) Study of Avalanche and Snow Evacuation  
(D) Snow Army Safe Environment
126. Arrange the following peaks in order of their heights
- (A) Kanchenjunga > Everest > K2 > Lhotse  
(B) Everest > K2 > Lhotse > Kanchenjunga  
(C) Everest > K2 > Kanchenjunga > Lhotse  
(D) Everest > Kanchenjunga > K2 > Lhotse

**A**

127. In High Altitude Pulmonary Odema, the drug of choice is  
(A) Alcohol (B) Acetazolamide  
(C) Paracetamol (D) Steroid
128. NIMAS is located in  
(A) Gangtok (B) Shillong  
(C) Dirang (D) Lachen
129. "Cairn" is defined as  
(A) Pile of stones used to denote camping site  
(B) Pile of stones used for marking route  
(C) Pile of stones to denote place of worship  
(D) Overhanging edge of snow on a ridge
130. Which of the following is true regarding layout of a camp?  
(A) Sanitation area should be near drinking water point  
(B) Kitchen should be within 1 meter of living tents  
(C) Entrance of kitchen tent should be free from heavy wind  
(D) Animals if any, should be kept near the kitchen tent
131. What slope angle produces the most avalanches?  
(A) 25 degrees (B) 38 degrees  
(C) 28 degrees (D) 45 degrees
132. Highest Mountain of Uttarakhand is  
(A) Mt Mukut (B) Mt Mana  
(C) Mt Satopanth (D) Mt Nanda Devi
133. The current series of Survey Maps (Topographical Maps) have a Scale of  
(A) 1:1,00,000 (B) 1:50,000  
(C) 2:10,000 (D) 1:10,000
134. Which constellation points towards the pole star?  
(A) Aries (B) Scorpio  
(C) Ursa Major (D) Ursa Minor



135. High Altitude Warfare School (HAWS) in Gulmarg was established in the year  
(A) 1940 (B) 1948  
(C) 1955 (D) 1965
136. Which of the following is NOT a principle of climbing?  
(A) Keep upright position (B) Always maintain 2 points of contact  
(C) Use intermediate holds (D) Maintain balance and rhythm
137. Which of the following is the longest glacier in the world outside of the Polar Regions?  
(A) Siachen (B) Fedchenko  
(C) Baltoro (D) Rongbuk
138. Mt Shishapangma is also known as  
(A) Gosainathan (B) Chomolungma  
(C) Godwin Austin (D) Chogori
139. Which of the following is NOT a type of ice Piton?  
(A) Tubular (B) Snarg  
(C) Curved (D) Worth hog
140. Lateral moraine is found at  
(A) Middle of a glacier (B) End of a glacier  
(C) Banks of a glacier (D) Beginning of a glacier
141. Which knot is used to join ropes of unequal diameter?  
(A) Reef Knot (B) Seat Bend Knot  
(C) Prusik Knot (D) Fisherman Knot
142. The fall factor is NOT determined by  
(A) Length of fall (B) Weight of climber  
(C) Length of rope fallen on (D) Type of rope in use
143. SLCD stands for  
(A) Spring Loaded Camming Device (B) Spot Locking Cramming Device  
(C) Spring Loaded Camping Device (D) Spring Locking Climbing Device

**A**

144. While going on a Mountain, the appearance of a Halo around Sun indicates  
(A) Approaching good weather                      **(B) Approaching bad weather**  
(C) Good luck    (D) Bad luck
145. Which of the following is NOT true for actions when caught in an avalanche?  
(A) Use swimming action  
(B) Make an air pocket in front of your mouth  
**(C) Run up slope towards the direction of avalanche**  
(D) Check position by spit test
146. The first Indian woman to have climbed Mt Everest twice is  
(A) Dicky Dolma    **(B) Santosh Yadav**  
(C) Bachendri Pal    (D) Arunima Sinha
147. First successful Indian Everest expedition was led by  
(A) Brig Gyan Singh    (B) Maj John Dais  
**(C) Capt MS Kohli**    (D) None of the Above
148. An AVD works at a frequency of  
(A) 427 Kilo Hertz    **(B) 457 Kilo Hertz**  
(C) 427 Mega Hertz    (D) 457 Mega Hertz
149. Which knot is not a direct knot?  
(A) Bowline    (B) Middle men's knot  
(C) End men's knot    **(D) Figure of eight**
150. Which of the following is NOT the part of an Ice Axe?  
(A) Pick    (B) Shovel  
(C) Serration    **(D) Crown**
151. Which five countries does Himalayas cross?  
**(A) Bhutan, India, Nepal, China and Pakistan**  
(B) Bhutan, India, China, Pakistan and Bangladesh  
(C) Bhutan, India, Nepal, Indonesia and Pakistan  
(D) Mongolia, India, Nepal, China and Pakistan

152. The ..... Mountains are one of the longest mountain chains in Asia  
(A) Nanda Devi (B) Kunlun  
(C) Mount Abu (D) Kamet
153. Yamuna, Ghagra, Gomti, Kosi and Son are tributaries of  
(A) Ganga (B) Brahmaputra  
(C) Indus (D) Yamuna
154. By moving eastwards from Prime Meridian, longitudes are measured as  
(A) 50°E to 100°E (B) 90°E to 180°W  
(C) 0°E to 180°W (D) 0°E to 180°E
155. In history which is the first 8000 meter peak successfully scaled by a team?  
(A) Everest (B) Lhoste  
(C) Annapurna I (D) Shishapangma
156. Tallest Volcano Mauna Kea is in which country?  
(A) United States (B) Japan  
(C) The Philippines (D) Indonesia
157. RECCO RESCUE SYSTEM is useful for which kind of hazard?  
(A) Snow Blindness (B) Crevasses  
(C) Avalanche (D) All of the above
158. To ascend a section of rock using ice tools is known as  
(A) Dry tooling (B) Plunge stepping  
(C) Canoeing (D) Mix climbing
159. Method to Cross a water stream with pole is  
(A) Pole crossing (B) Wading  
(C) Guiding (D) None of the above
160. Which feature forms where two lateral moraines merge?  
(A) End moraine (B) Medial moraine  
(C) Ground moraines (D) Esker

**A**

161. Identify the cloud in the picture



- (A) Cirrus (B) Stratus  
(C) Nimbus (D) Cumulus

162. Large masses of ice on land that show evidence of movement are called \_\_\_\_\_.

- (A) Ice packs (B) Icebergs  
(C) Glaciers (D) All of these

163. RUP Acronym stands for

- (A) Realized Ultimate Reality Piton (B) Real Utilize Reality Piton  
(C) Released unity redundancy Piton (D) None of the Above

164. What is the first thing you should do for severe bleeding?

- (A) Give oxygen  
(B) Put victim to recovery position  
(C) Direct pressure with clean cloth or hand  
(D) Give him water to drink

165. In layering of clothes, layer next to skin is known as

- (A) Insulating layer (B) Base layer  
(C) Shell layer (D) Outer layer

166. While packing of rucksack bag, B means

- (A) Basics Things (B) Base of rucksack bag  
(C) Balance (D) All of the above

167. In signalling what does ACP stands for?  
(A) Acute Communications public (B) Allied Communications Publications  
(C) Acute Compression Procure (D) Allied Calling Procedure
168. Supercontinent that existed approx 335 million years ago  
(A) Eurasia (B) Gondwanaland  
(C) Pangaea (D) Panthalassa
169. During evolution of Himalayas, Indian subcontinent collided with  
(A) Gondwanaland (B) Eurasia  
(C) Tethyan (D) None of the above
170. Average Altitude of Outer Himalayas is  
(A) Less than 1000 Meters ASML  
(B) Between 4000 and 5000 Meters ASML  
(C) Between 1000 and 1500 Meters ASML  
(D) More than 5000 Meters ASML
171. Length of Nepal Himalaya is  
(A) 352 Kms (B) 25 Kms  
(C) 800 Kms (D) 592 Kms
172. Rhododendron is a state tree of  
(A) Jammu & Kashmir (B) Himachal Pradesh  
(C) Uttarakhand (D) Arunachal Pradesh
173. What does LNT mean?  
(A) Live near tent (B) Leave never tool  
(C) Leave no trace (D) Learn not think
174. Which of these is NOT a walking manner?  
(A) Intake of water should be maintained  
(B) Maintain body temperature at halt  
(C) Maintain mechanical rhythm  
(D) Maintain a low profile

**A**

175. Crevasse formed where a glacier takes turn are  
(A) Longitudinal (B) Diagonal (C) Latitudinal (D) Transversal
176. Which type of height on Map is accurate?  
(A) Bench Mark (B) Spot Height  
(C) Trig height (D) Relative height
177. Which is the most accurate way to find own position on map?  
(A) Inter-section method (B) Continuous map reading  
(C) All of these (D) Inspection method
178. Which of the following is NOT related to map?  
(A) Service Protractor (B) Orientation  
(C) Watch (D) Contour
179. Adventure sport recently being included first time for the Olympics games 2020 in Tokyo is  
(A) Kayaking (B) Sport climbing  
(C) Snow Boarding (D) Surfing
180. In word SURVIVAL, 'S' means  
(A) Size up the situation (B) Size up the selection  
(C) Size up the strength (D) Size up the weakness
181. UIAA stands for  
(A) Unified International Alpine Association  
(B) Unique Internal Alpine Association  
(C) United International Alpine Association  
(D) United Internal Alpine Association
182. Tyrolean Traverse is used to  
(A) Climb a steep slope (B) Descend from a gradual slope  
(C) Negotiate an avalanche prone area (D) Cross a river
183. Mountaineer's Coil is also known as  
(A) Butterfly coiling (B) Causality coiling  
(C) Chain coiling (D) Climbing coiling

184. Tape knot is a type of  
(A) Anchor knot (B) Friction knot  
(C) Direct knot (D) Joining knot
185. While setting up of multi anchor, angle should exceed more than  
(A) 90 degrees (B) 60 degrees  
(C) 45 degrees (D) 30 degrees
186. Camalots are kind of  
(A) Belaying (B) Rappelling  
(C) Anchor (D) Technical Cam Unit
187. Pull Under Brake Slide (PBUS) is related to  
(A) Belaying (B) Rappelling  
(C) Anchor (D) Climbing
188. Friction Hitch is also known as  
(A) Clove hitch (B) Munter hitch  
(C) Timber hitch (D) Lark hitch
189. Abseiling is known as  
(A) Bouldering (B) Belaying  
(C) Rappelling (D) Anchoring
190. Climber who invented Friction knot "Prusik" was from  
(A) Germany (B) France  
(C) Austria (D) England
191. Klemheist is also known as  
(A) Auto block (B) Bachmann  
(C) Machard (D) Alpine clutch
192. While negotiating an Avalanche prone area one should have  
(A) Guide man (B) End man  
(C) Lookout man (D) Middle man

**A**

193. Debris accumulated on surface of glacier is  
(A) Infra Moraine (B) Crevasse  
(C) Supra Moraine (D) Avalanche
194. Jumar made its appearance in the year  
(A) 1930 (B) 1950  
(C) 1940 (D) 1960
195. First type of rope used in climbing is  
(A) Hawser laid (B) Nylon  
(C) Manila (D) Braided
196. Bridging position is related to  
(A) Bouldering (B) Chimney  
(C) Rappelling (D) Belaying
197. Rope which has more elasticity is  
(A) Dynamic rope (B) Static rope  
(C) Twin rope (D) Single rope
198. One of the large pitons is  
(A) Kingpin (B) Leeper  
(C) Bong (D) Lost Arrow
199. Glissading is related to  
(A) Ascend on snow slope (B) Descend on snow slope  
(C) Ascend on ice slope (D) Descend on rocky slope
200. What type of ice is found at the ablation zone?  
(A) White ice (B) Blue ice  
(C) All type (D) Black ice
201. Terrodactyl is a kind of  
(A) Snow Anchor (B) Ice Anchor  
(C) Ice axe (D) Crampon



202. Stomper belay is related to

- (A) Ice climbing (B) Rock climbing  
(C) Snow climbing (D) All of the above

203. Name of Hammering in dig out pitons is

- (A) Warthog piton (B) Blade piton  
(C) Screw piton (D) Leg bolt piton

204. Lowest Height amongst 8000 meter high peaks is

- (A) Cho-Oyo (B) Dhaulagiri  
(C) Shisha Pangma (D) Broad Peak

205. Method for crossing a hidden crevasses is

- (A) Jumping (B) Cat walk  
(C) Horse riding (D) Crawling

206. On Glacier travel all climbers should

- (A) Walk fast (B) Walk close to each other  
(C) Walk with Rope up (D) Walk one by one alone

207. Snow Bollard is also known as

- (A) Stake (B) Fluke  
(C) Isobar (D) Horse shoe

208. One-year old snow is known as

- (A) Old snow (B) Hard snow  
(C) Fern (D) Neve

209. In North America Hubbard Glacier is a type of

- (A) Continental Glacier (B) Tide Water Glacier  
(C) Valley Glacier (D) Ice Cap Glacier



218. SASE headquarters is located at
- (A) New Delhi (B) Chandigarh  
(C) Manali (D) Srinagar
219. Which cloud is Lighting associated with?
- (A) Cirrus (B) Stratonimbus  
(C) Cumulo Nimbus (D) Cirrostratus
220. The average rate of temperature decreases with every height gain of 1000 ft is
- (A) 1°C (B) 2°C  
(C) 4°C (D) 3°C
221. Percentage of oxygen in atmosphere at sea level is
- (A) 21 Percent (B) 12 Percent  
(C) 78 Percent (D) 50 Percent
222. When Everest was discovered it was named as
- (A) Peak V (B) Peak XV  
(C) Peak I (D) Peak X
223. Ring around sun and moon indicating likelihood of rains is called
- (A) Rainbow (B) Halo  
(C) Clouds (D) All of the above
224. The Himalayan Club, first mountaineering club of India, was founded in the year
- (A) 1948 (B) 1965  
(C) 1928 (D) 1950
225. In 1953 when Everest was first scaled, the expedition was led by
- (A) Col Godwin (B) Col John Hunt  
(C) Brig Gyan Singh (D) Col Narinder Kumar

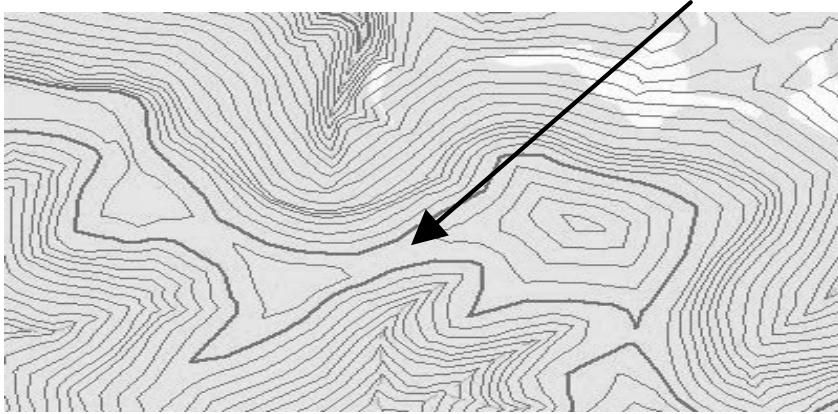
**A**

226. The first man to climb Mt Everest twice in the world
- (A) Dorjee Lhatoo (B) Phu Dorjee  
(C) Nawang Gombu (D) Ang Kami
227. Among the following which is NOT a land sport
- (A) Caving (B) Snow Boarding  
(C) Rafting (D) Trekking
228. IFSC stands for
- (A) International Federation for Sport Climbing  
(B) International Federation for Skiing Competition  
(C) Internal Federation for Sport Climbing  
(D) Intermediate Federation for Skiing Competition
229. Avalung is related to
- (A) Weather (B) Hazard  
(C) AMS (D) Avalanche
230. SOS stands for
- (A) Search our Savior (B) Save our Soul  
(C) Saving or Secure (D) Safety on Systematic
231. During usage of Distress Signal, Rescuer gives signal using whistle for ..... times
- (A) 06 (B) 02  
(C) 03 (D) 04
232. Hypothermia is a stage when body temperature goes below .....
- (A) 37°C (B) 35°C  
(C) 33°C (D) 30°C
233. If someone is affected by cold injuries, you are NOT supposed to
- (A) Massage or rub the parts (B) Cover blisters with dry dressing  
(C) Cover the body with blankets (D) Remove tight shoes, socks etc

234. Acclimatization process does not work above  
(A) 22000 feet (B) 20000 feet  
(C) 18000 feet (D) 16000 feet
235. During acclimatization process safe altitude to gain in a day is  
(A) 500 meters (B) 300 meters  
(C) 600 meters (D) 800 meters
236. During use of Hyperbaric Chamber, maximum altitude decrease is  
(A) 1000 feet (B) 500 feet  
(C) 2000 feet (D) 3000 feet
237. Which of the following Maps is with all details and used in Mountaineering?  
(A) Relief (B) Political  
(C) Topographical (D) Guide
238. The oldest mountain range in India is  
(A) Pir Panjal (B) Nilgiri  
(C) Satpura (D) Aravalli
239. The science of Study of weather is called  
(A) Biology (B) Meteorology  
(C) Zoology (D) None of the above
240. Weather takes place in which layer of atmosphere?  
(A) Ionosphere (B) Mesosphere  
(C) Stratosphere (D) Troposphere
241. Closely spaced Contour lines indicate  
(A) Gully (B) Gentle slopes  
(C) Steep slopes (D) Valleys
242. Coldest layer of atmosphere is  
(A) Ionosphere (B) Mesosphere  
(C) Stratosphere (D) Troposphere

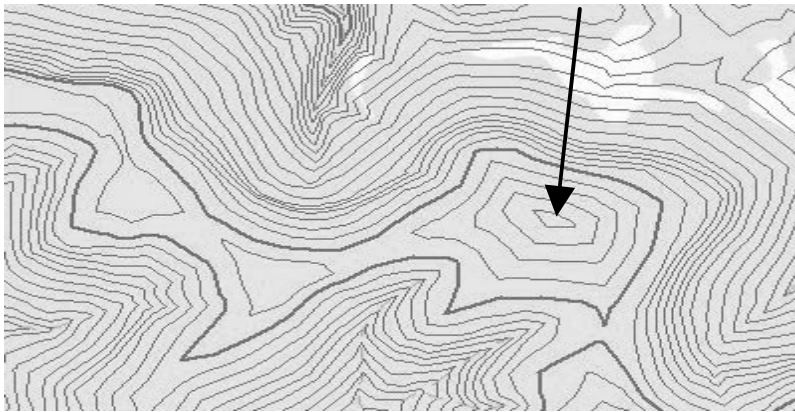


249. Identify the Formation



- (A) Saddle (B) Peak  
(C) Cliff (D) Valley

250. Identify the Formation



- (A) Saddle (B) Peak  
(C) Cliff (D) Valley

251. One of self-rescue technique used by climber fallen into crevasse is

- (A) Tip toe climbing (B) Jumaring  
(C) Two piton climbing (D) Fixed roping

252. What is the length of ice piton needed for making an Abalakov V-Thread?

- (A) 10 cms (B) 15 cms  
(C) 08 cms (D) 22 cms

**A**

253. In IDEAS anchor systems 'E' stand for

- (A) Effective (B) Efficiency  
(C) Equalized (D) Evaluate

254. Blue colour in conventional sign box indicates

- (A) Water bodies (B) Roads  
(C) Dry streams (D) Trails

255. The year in which the youngest person reached the summit of Everest at the age of 13 years?

- (A) 2009 (B) 2015  
(C) 2010 (D) 2005

256. First Indian to climb Everest without using supplemental oxygen

- (A) Mr. Sonam Gyasto (B) Mr. Rajendra Jalal  
(C) Mr. Loveraj Dramshaktu (D) Mr. C N Bodh

257. First lady in the world climbed Mt Everest in the year

- (A) 1984 (B) 1965  
(C) 1975 (D) 1970

258. The highest peak in South Pole is

- (A) Mount Blanc (B) Mount McKinley  
(C) Mount Vinson (D) Mount Matterhorn

259. "The Great Arc" system was started for

- (A) Climb all Himalaya peaks (B) Measurement of Himalaya  
(C) Exploring the new route in Himalaya (D) All of the above

260. A mountain mass or connected mountains forming an independent portion of a range is

- (A) Series (B) Chain  
(C) Massif (D) Couloir



261. Western CWM is located in which peak?  
(A) Everest (B) K2  
(C) Annapurna I (D) Shishapangma
262. Cascade is similar to  
(A) Glacier (B) Grassy low lands  
(C) Frozen waterfall (D) Tarn
263. Moulin is similar to  
(A) Glacial pool (B) Runnel  
(C) Glacial mill (D) Glacial stream
264. The temperature at which air becomes saturated by cooling is  
(A) Condensation (B) Sublimation  
(C) Dew point (D) Convection
265. Death zone is above ..... Altitude  
(A) 6500 meters (B) 7500 meters  
(C) 7000 meters (D) 8000 meters
266. Science dealing with the maintenance of health  
(A) Sanitation (B) Hygiene  
(C) Medicine (D) All of the above
267. For purification of water, water cleaning tablet of 500mg is sufficient to clean..... of water  
(A) 10 liters (B) 15 liters  
(C) 20 liters (D) 30 liters
268. Normal breathing rate of healthy person is  
(A) 12-20/min (B) 25-30/min  
(C) 08-10/min (D) 30-35/min
269. Pulse in the neck is known as  
(A) Radial Pulse (B) Brachial Pulse  
(C) Carotid Pulse (D) None of the above

**A**

270. Normal pulse rate of healthy person is  
(A) 100-130 beats/min (B) 60-100 beats/min  
(C) 40-50 beats/min (D) 30-40 beats/min
271. Rate of Capillary return is  
(A) 2-3 seconds (B) 4-5 seconds  
(C) 6-7 seconds (D) 7-9 seconds
272. Factor not associated with triggering of avalanche is  
(A) Vibration (B) Shearing  
(C) Orientation (D) Temperature
273. How many satellites does GPS have?  
(A) 12 (B) 16  
(C) 24 (D) 20
274. Year when GPS started for civilians?  
(A) 1970 (B) 1980  
(C) 1995 (D) 1985
275. Among these which is NOT the Segment of GPS?  
(A) Space Segment (B) User Segment  
(C) Satellite Segment (D) Control Segment
276. How many monitoring stations of GPS are there?  
(A) 4 (B) 5  
(C) 6 (D) 3
277. PPS stands for:  
(A) Precise Positioning Service (B) Personal Positioning Service  
(C) Private Positioning Service (D) None of the above
278. A prominent pinnacle of rock found mostly on mountain ridges  
(A) Knoll (B) Gendarme  
(C) Anorak (D) Cordee

279. At present GPS satellites are controlled by which country?  
(A) France (B) Germany  
(C) USA (D) India
280. Tool to measure angle of slope is  
(A) Altimeter (B) Inclinator  
(C) Hygrometer (D) Anemometer
281. Tool to measure height (ASML) is  
(A) Altimeter (B) Clinometer  
(C) Hygrometer (D) Barometer
282. GPS receivers use a default datum called  
(A) WGS64 (B) WGS94  
(C) WGS88 (D) WGS84
283. Over hand knot is also known as  
(A) Guide Man (B) Middle Man  
(C) Safety Knot (D) Square Knot
284. Which among the following is a self-braking belay device?  
(A) Figure of Eight (B) Stitch plate  
(C) Girth Girth (D) ATC
285. Shoulder Rappelling is also known as  
(A) Arm Rappel (B) Dulfersitz  
(C) Stomach (D) All of the above
286. Fireman belay is related to  
(A) Rock Climbing (B) Sport Climbing  
(C) Rappelling (D) Ice Climbing
287. Oscar Eckenstein is related to  
(A) Ice axe (B) Crampon  
(C) Helmet (D) Pitons

**A**

288. While venturing snow slope, Stake position is similar to  
(A) Toe kicking position (B) Heel kicking position  
(C) Shaft position (D) Side stepping position
289. While venturing snow slope, Plunge stepping is similar to  
(A) Side edging position (B) Heel kicking position  
(C) Shaft position (D) Side stepping position
290. One of the belay positions on Snow slope  
(A) Z bend (B) C bend  
(C) T bend (D) All of the above
291. In topology, knot theory is  
(A) Evolving of rope science (B) Science of loosing ropes  
(C) The study of mathematical knots (D) Making of dynamic and static ropes
292. Echelon Formation is related to  
(A) Weather (B) Glacier  
(C) Map Reading (D) Avalanche
293. When victim is rescued from crevasse by Z pulley system, the ratio exerted is  
(A) 2:1 (B) 4:1  
(C) 3:1 (D) 5:1
294. Identify the Equipment



- (A) FiFi hook (B) Multi hook  
(C) Abala hook (D) Heel hook

295. The technique Stein puller is related to:

- (A) Ice axe (B) Crampon  
(C) Helmet (D) Pitons

296. Depth hoar is related to:

- (A) Weather (B) Glacier  
(C) Avalanche (D) Himalaya

297. Oldest ice axe is:

- (A) Barracuda (B) Alpenstock  
(C) Chisel (D) Normal

298. When you come under an avalanche and buried inside the snow, the method to find out the side towards sky is

- (A) By using compass (B) By spit test  
(C) By gutt feeling (D) By shouting

299. Refuge is another name of:

- (A) Mountain hut (B) Ledge  
(C) Base camp (D) Tent

300. Temperature gradient metamorphism is related to:

- (A) Ice Condition (B) Rock Condition  
(C) Snow Condition (D) Weather Condition